



## ITINERARIO STORICO-TURISTICO

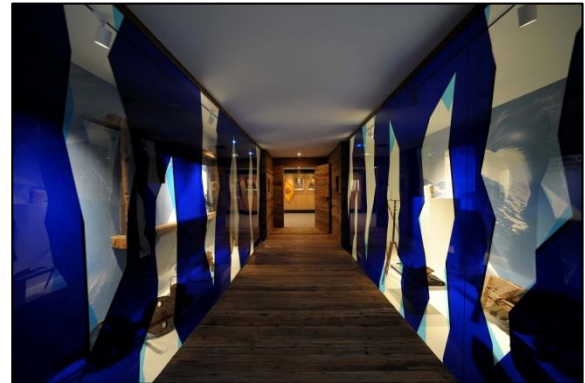
### Marmolada e Cortina D'Ampezzo: sui sentieri della Grande Guerra e dei Pianeti - Visita all'Osservatorio Astronomico Helmut Ullrich

#### Primo Giorno - mattina

#### MARMOLADA (Malga Ciapela)

Visita al **NUOVO Museo Marmolada Grande Guerra**. Situato a quota 3000 metri, al centro della Zona Monumentale Sacra di Punta Serauta, è **il museo più alto d'Europa** ed è facilmente raggiungibile in funivia anche per le persone diversamente abili.

Conta un'area espositiva di circa 300 metri quadri e grazie ad un allestimento multimediale, estremamente interattivo ed esperienziale, consente di rivivere e comprendere la realtà del conflitto vissuto in alta montagna con particolare riferimento all'asprezza delle situazioni estreme vissute dai soldati.



Presso il museo è in vendita esclusiva il catalogo museale e libro "La Città di Ghiaccio" di M.Fornaro, G.Rotasso e M.Bartoli.



Visita al **Fortilizio Italiano di Punta Serauta** e alla Zona Sacra, a circa 5 minuti di cammino dal museo (consigliati guanti, casco, cordino e moschettone). Sono presenti brevi tratti di ferrata, gallerie, trincee, camminamenti e postazioni militari. Durata della visita: 1-2 ore.

Pranzo al ristorante-self service vicino al museo con vista panoramica sulle Dolomiti e 120 posti a sedere.

Salita in funivia fino alla **stazione di Punta Rocca** (3265 m), dove meritano una visita la terrazza panoramica e la grotta-cappella con la statua della Madonna consacrata da S.S. Papa Giovanni Paolo II.

Orari di visita: tutti i giorni dalle ore 9.00 alle ore 16.00. Ampio parcheggio alla partenza della funivia.

Entrata museo gratuita.

Costo funivia andata/ritorno fino a Punta Rocca: 18,00 € (gruppi min.10 persone).





## Primo Giorno - pomeriggio

### SOTTOGUDA (Rocca Pietore)

#### Visita alla Sala Multimediale Delcroix

Mostra multimediale sulla Grande Guerra allestita a Sottoguda, pittoresco paesino di montagna situato ai piedi della Marmolada. Grazie a sistemi moderni ed interattivi, tra cui schermi touch screen, permette al visitatore di scoprire le principali vicende della guerra combattuta sulla Marmolada. Sul pavimento, un plastico raffigura tutta la zona: Marmolada, Passo Fedaia, Passo Padon, Sottoguda, Rocca Pietore; i luoghi teatro della Grande Guerra ai piedi della Regina delle Dolomiti.

La sala Delcroix è un ottimo "luogo" di apprendimento anche per i più piccoli.

Orari di visita: nei mesi di luglio e agosto, tutti i giorni dalle ore 10.00 alle ore 12.00 e dalle ore 16.00 alle ore 18.00. Giovedì sera anche dalle ore 20.30 alle ore 22.30. Ampio parcheggio.

Entrata gratuita.

### CORTINA D'AMPEZZO

Arrivo a Cortina D'Ampezzo e sistemazione in hotel\*\*\*\* con trattamento di prima colazione.

#### Visita guidata all'Osservatorio Astronomico Helmut Ullrich (Col Drusciè)

All'interno dell' osservatorio, situato a 1780 metri, ci sono un telescopio Newton di 50 cm. di diametro e uno Schmidt Cassegrain Celestron 11" con cui i ricercatori si occupano principalmente di studi riguardanti le comete ed osservazioni di galassie. Qui sono già state scoperte una trentina di supernovae ed un pianetino, battezzato "Cortina d'Ampezzo".



Aperto su prenotazione. Prezzi speciali per gruppi max 30 partecipanti.



#### Cena al ristorante panoramico Col Drusciè (1778 m).

Il ristorante è situato all'interno del rifugio Col Drusciè, una struttura realizzata nel massimo rispetto dell'ambiente, che si adatta perfettamente allo straordinario e incontaminato panorama naturale che la circonda. La sala in legno, sobria ed elegante, è arredata secondo la tradizione di montagna e il costume tipico ampezzano.

Il servizio è molto curato e il personale, molto ospitale, è sempre attento alle richieste, accogliendo tutte le esigenze del cliente. Si possono gustare specialità ampezzane, piatti e prelibatezze tipiche tirolesi e italiane. Prezzo e menù a richiesta.





## Secondo Giorno - mattina

### CORTINA D'AMPEZZO



Si sale con la **funivia Freccia nel Cielo** fino alla vetta più alta di Cortina d'Ampezzo, la Tofana di Mezzo, a quota 3244 metri. All'arrivo a **Cima Tofana**, un'ampia terrazza regala uno dei panorami più suggestivi delle Dolomiti. Una vista che lascia semplicemente senza parole.

Con la funivia si ritorna al primo tronco della funivia Freccia nel Cielo, **Col Drusciè**, da dove partono due interessanti sentieri tematici adatti a tutti, grandi e piccoli.

#### Il sentiero dei Pianeti

Una facile passeggiata da Piè Tofana a Col Drusciè di circa 1 chilometri che porta alla scoperta del sistema solare e dei suoi pianeti. Ogni passo corrisponde a 10 milioni di km nel sistema solare e lungo il percorso sono presenti dei tabelloni con foto dei vari pianeti e del sole, tutti sistemati ad una distanza che in scala rispecchia la loro reale posizione nel cielo. Durata: 30 minuti.

#### Il sentiero dell'Universo

Un semplice tracciato nel bosco lungo circa 600 metri che permette di ripercorrere idealmente tutto l'universo, sia nello spazio sia nel tempo. 10 pannelli esplicativi illustrano le caratteristiche principali di stelle, nebulose, ammassi e galassie, dall'immaginario viaggio dal Big Bang, che rappresenta la creazione dell'Universo, fino ai giorni nostri, quindi al Sole, posizionato presso l'osservatorio.

Pranzo al **ristorante panoramico Col Drusciè** (1778 m).

Prezzo e menù a richiesta.

Costo funivia Freccia nel Cielo: 15,00 € (andata/ritorno per gruppo min.10 persone) - 20,00 € (andata/ritorno individuale). Orario: tutti i giorni dalle ore 9.00 alle ore 17.20.

## Secondo Giorno - pomeriggio

### CORTINA D'AMPEZZO

Visita libera al paese e shopping per le vie del centro.

#### Parco Avventura - Adrenalin Center Cortina

Per i più coraggiosi che vogliono provare il brivido adrenalinico sospesi tra gli alberi. Percorsi attrezzati per bambini, ragazzi e adulti, con 84 passaggi da un albero all'altro, attraversamenti sempre diversi, carrucole, ponti tibetani, cavi e reti, il tutto in completa sicurezza e con il massimo rispetto della natura.





## ITINERARIO STORICO-TURISTICO

### Marmolada e Cortina D'Ampezzo sulle tracce della Grande Guerra - Visita alle botteghe artigiane di Sottoguda

#### Primo Giorno - mattina

##### PASSO FEDAIA

##### Visita al Museo della Grande Guerra 1915-18 al Passo Fedàia

Il Museo si trova nel meraviglioso scenario del Passo Fedàia, vicino all'omonimo lago, ai piedi della Marmolada. Conserva un'ampia collezione di pubblicazioni e volumi a carattere storico ed escursionistico sulla Grande Guerra sul fronte dolomitico.

Orari di visita: tutti i giorni dalle ore 10.00 alle ore 12.30 e dalle ore 14.00 alle ore 17.30, chiuso il martedì. Ampio parcheggio vicino al museo.

Costo: 3,00 €

##### MARMOLADA (Malga Ciapela)

##### Visita al NUOVO Museo Marmolada Grande Guerra

Situato a quota 3000 metri, al centro della Zona Monumentale Sacra di Punta Serauta, è il museo più alto d'Europa ed è facilmente raggiungibile in funivia anche per le persone diversamente abili.

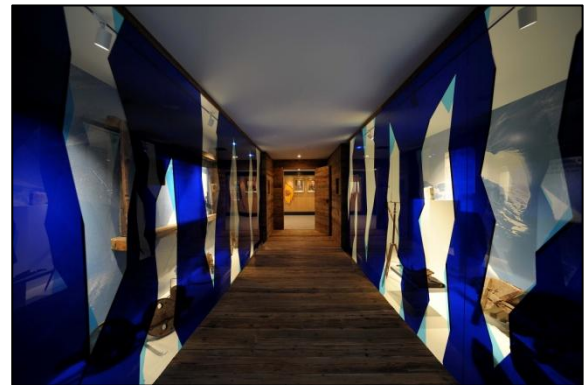
Conta un'area espositiva di circa 300 metri quadri e grazie ad un allestimento multimediale, estremamente interattivo ed esperienziale, consente di rivivere e comprendere la realtà del conflitto vissuto in alta montagna con particolare riferimento all'asprezza delle situazioni estreme vissute dai soldati. Presso il museo è in vendita esclusiva il catalogo museale e libro "La Città di Ghiaccio" di M.Fornaro, G.Rotasso e M.Bartoli.

Poco più su, alla stazione di Punta Rocca (3265 m), meritano una visita la terrazza panoramica e la grotta-cappella con la statua della Madonna consacrata da S.S. Papa Giovanni Paolo II.

Pranzo al ristorante-self service vicino al museo con vista panoramica sulle Dolomiti e 120 posti a sedere.

Orari di visita: tutti i giorni dalle ore 9.00 alle ore 16.00. Ampio parcheggio alla partenza della funivia.

Entrata museo gratuita. Costo funivia andata/ritorno fino a Punta Rocca: 18,00 € (gruppi min.10 persone).





## Primo Giorno - pomeriggio

### SOTTOGUDA (Rocca Pietore)



Partendo da Malga Ciapela si attraversano in trenino i famosi Serrai di Sottoguda, suggestiva gola naturale, lunga circa due chilometri, scavata nella roccia calcarea nel corso dei millenni dalle acque del torrente Pettorina. Uno spettacolo unico al mondo che porta in circa 15 minuti al pittoresco paesino di Sottoguda.

#### **Costo del Trenino:**

prezzo biglietto intero: sola andata 3.50 € - andata e ritorno 5.50 €

prezzo biglietti bambini: sola andata: 2.00 € - andata e ritorno 3.00 €

Agevolazioni per gruppi a partire da 10 persone.

#### **Orario del servizio:**

mattino dalle ore 09.00 alle ore 12.30

pomeriggio dalle ore 14.30 alle ore 18.30

con corse continue.

Chi lo desidera può raggiungere Sottoguda a piedi (30 minuti) o con mezzi propri (due minuti di macchina da Malga Ciapela).

Visita alle **botteghe artigiane** di Sottoguda dove mani esperte trasformano ferro e legno in oggetti davvero unici. Visite guidate e dimostrazioni su appuntamento.

#### **La Fosina**

Produzione e vendita di oggetti realizzati in ferro battuto e lavorato a mano. Un'arte sviluppatasi fabbricando attrezzi e utensili per boscaioli e contadini, poi specializzatasi nella realizzazione di pezzi ornamentali e d'arredo unici nel loro genere per originalità e finiture dei particolari.



#### **Dolomitiart**

Produzione e vendita di sculture e oggetti in legno: arte sacra, presepi, rilievi scolpiti, quadri dipinti, fate, gnomi, troll, oggetti per la casa e molto altro ancora.

#### Visita alla **Sala Multimediale Delcroix**

Mostra multimediale sulla Grande Guerra allestita a Sottoguda. Grazie a sistemi moderni ed interattivi, tra cui schermi touch screen, permette al visitatore di scoprire le principali vicende della guerra combattuta sulla Marmolada. Sul pavimento, un plastico raffigura tutta la zona: Marmolada, Passo Fedaia, Passo Padon, Sottoguda, Rocca Pietore; i luoghi teatro della Grande Guerra ai piedi della Regina delle Dolomiti.

La sala Delcroix è un ottimo "luogo" di apprendimento anche per i più piccoli.





Orari di visita: nei mesi di luglio e agosto, tutti i giorni dalle ore 10.00 alle ore 12.00 e dalle ore 16.00 alle ore 18.00. Giovedì sera anche dalle ore 20.30 alle ore 22.30. Ampio parcheggio.

Entrata gratuita.

### CORTINA D'AMPEZZO



Arrivo a Cortina D'Ampezzo e sistemazione in hotel\*\*\*\* con trattamento di prima colazione.

#### Cena al ristorante panoramico Col Drusciè (1778 m).

Il ristorante è situato all'interno di una struttura realizzata nel massimo rispetto dell'ambiente, che si adatta perfettamente allo straordinario e incontaminato panorama naturale che la circonda. La sala in legno, sobria ed elegante, è arredata secondo la tradizione di montagna e il costume tipico ampezzano. Il servizio è molto curato e il personale, molto ospitale, è sempre attento alle richieste, accogliendo tutte le esigenze del cliente. La cucina è ottima si possono gustare specialità ampezzane, piatti e

prelibatezze tipiche tirolesi e italiane, con la quotidiana fantasia del cuoco.

Prezzo e menù a richiesta.

## **Secondo Giorno - mattina**

### PASSO FALZAREGO

#### Museo all'Aperto delle 5 Torri

Visita alle trincee nella zona delle 5 Torri dove, durante la Prima Guerra Mondiale, si insediò il Comando del gruppo di artiglieria da montagna. Qui furono dislocate le batterie di cannoni puntati contro le postazioni austriache del Lagazuoi e del Forte Tre Sassi.



L'area del museo è situata ai piedi delle 5 Torri tra verdi prati ed è raggiungibile a piedi attraverso facili sentieri accessibili anche ai bambini o in seggiovia. Vari percorsi conducono alle trincee difensive, ricostruite fedelmente sulla base dei documenti e dei disegni storici, e alla baracca comando italiana. In più punti sono presenti allestimenti museali con le armi e gli oggetti della vita quotidiana dei soldati mentre cartelli informativi illustrano le vicende della Grande Guerra.

Percorsi di visita consigliati:





### 1. Sentiero delle postazioni

Il percorso si snoda lungo i camminamenti originali e le trincee, conducendo alla postazione di artiglieria ricostruita, agli osservatori affacciati sul fronte ed alla baracca comando dell'artiglieria. E' possibile completarlo in 30 minuti, camminando su facili sentieri e godendo di un panorama unico. Durata: 30 minuti.

### 2. Giro delle Torri

Questo sentiero continua il precedente, conducendo alla trincea bassa girando quindi dietro le Torri dove si apre la vista su Cortina. Da qui si raggiunge poi il Rifugio Cinque Torri, all'epoca sede del comando della Brigata Reggio e dove si fermò Vittorio Emanuele III in visita al fronte, ed infine la postazione di artiglieria contraerea prima del rientro alla stazione di monte della seggiovia. Durata: 2 ore.

Ampio parcheggio alla partenza dell'impianto di risalita.

Pranzo libero (nell'area sono presenti vari rifugi).

## Secondo Giorno - pomeriggio

### CORTINA D'AMPEZZO

Visita libera al paese e shopping per le vie del centro.



Gli appassionati di montagna hanno la possibilità di immergersi nella magia della Tofana con la **funivia Freccia nel Cielo**.

Il primo tronco della funivia porta a Col Drusciè (1778 m), il secondo tronco porta a Ra Valles (2470 m) e il terzo tronco porta a Cima Tofana (3244 m), la vetta più alta di Cortina d'Ampezzo.

Durante la salita si incontrano le bellezze di Col Drusciè e Ra Valles e le strutture ricettive, Bar Freccia nel Cielo, Ristorante Col Drusciè 1778, Rifugio Ra Valles, e Bar Cima Tofana.

Costo funivia Freccia nel Cielo: 15,00 € (andata/ritorno per gruppo min.10 persone) - 20,00 € (andata/ritorno individuale). Orario: tutti i giorni dalle ore 9.00 alle ore 17.20.

### ITINERARI VALIDI DAL 28 GIUGNO AL 13 SETTEMBRE 2015

### PER MAGGIORI INFORMAZIONI:

Tel. +39 335 209310

Email: [info@funiviemarmolada.com](mailto:info@funiviemarmolada.com)

[WWW.FUNIVIAMARMOLADA.COM](http://WWW.FUNIVIAMARMOLADA.COM)

[WWW.MUSEODELLAGUERRA-MARMOLADA.COM](http://WWW.MUSEODELLAGUERRA-MARMOLADA.COM)

